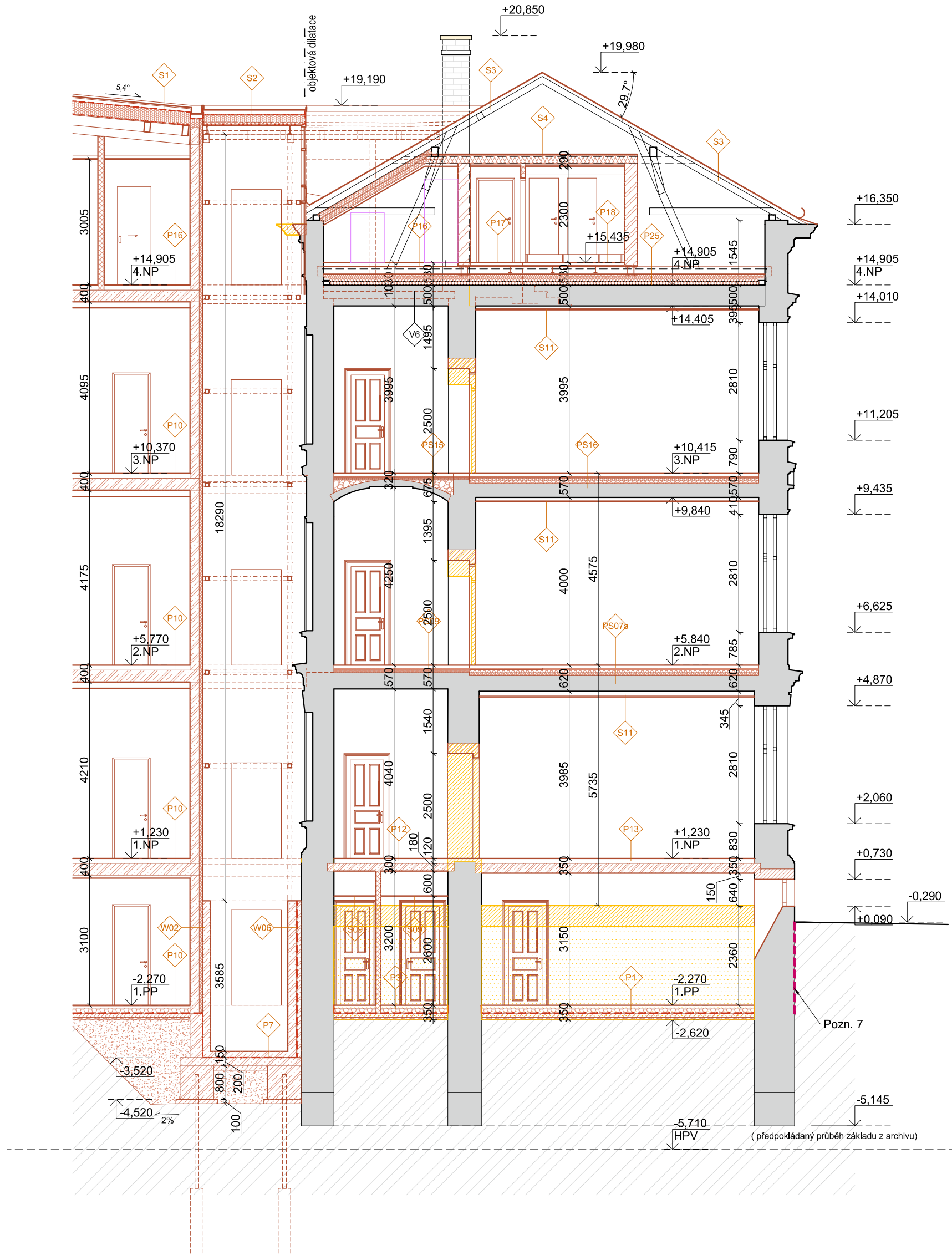
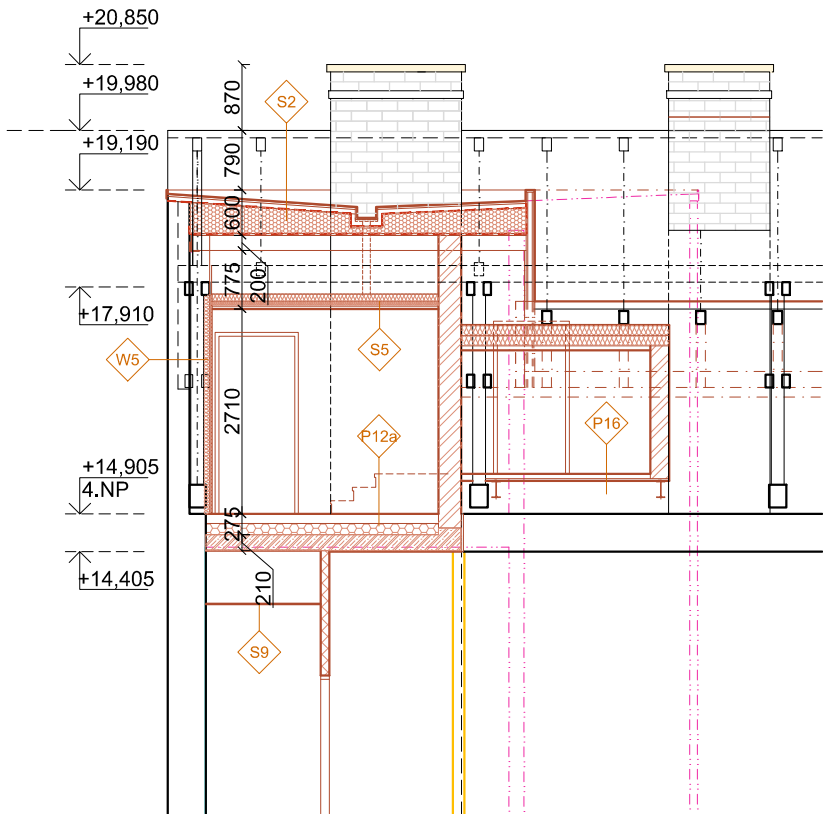


řez D2-D2'



řez D1-D1'



LEGENDA MATERIÁLŮ

STÁVAJÍCÍ NEROZLIŠENÉ KONSTRUKCE

BOURANÉ KONSTRUKCE BEZ ROZLIŠENÍ

ZDIVO Z CIHEL PLNÝCH PÁLENÝCH

BETON PROSTÝ

BETON VYZTUŽENÝ (TRÍDA BETONU A ZPŮSOB VYZTUŽENÍ DLE STAVEBNÍ KONSTRUKČNÍHO ŘEŠENÍ)

IZOLACE TEPELNÁ (PIR, XPS, MINERÁLNÍ VLNA) - DLE SKLADEB

ZDIVO Z KERAMICKÝCH TVÁRNIC S MINERÁLNÍ IZOLACÍ TL. 300, 440MM

ZDIVO Z KERAMICKÝCH TVÁRNIC TL. 175, 115MM

ZDIVO Z KERAMICKÝCH AKUSTICKÝCH TVÁRNIC TL. 210MM

ZDIVO Z PÓRBETONOVÝCH TVÁRNIC TL. 150 MM

ZDIVO Z KERAMICKÝCH TVÁRNIC TL. 300, 440MM

BETON VYZTUŽENÝ (TRÍDA BETONU A ZPŮSOB VYZTUŽENÍ DLE STAVEBNÍ KONSTRUKČNÍHO ŘEŠENÍ) ULOŽEN DO BEDNÍČÍCH TVÁRNIC

ZPĚTNÝ ZÁSYP, MATERIÁL NETŘÍDĚNÉ ŠTĚRKOPÍSEK FR. 0/32, HUTNĚNO PO VRSTVÁCH

ZEMINA ROSTLÁ

IZOLACE PROTI VODĚ A RADONU, MODIFIKOVANÝ ASFALTOVÝ PÁS S NENASÁKAVOU VLOŽKOU, VÍZ SKLADBY

NOVÉ VENKOVNÍ ZPEVNĚNÉ PLOCHY - ŽULOVÁ KOSTKA

SOUSEDNÍ OBJEKT

Poznámky:

- svislé výkopy budou pažen záporovým pažením, viz část D.1.2 Stavebně-konstrukční řešení

Pozn. 1 - Demontáž a likvidace montovaného zavěšeného podhledu z hliníkových panelů

Pozn. 2 - Demontáž a likvidace SDK zavěšeného podhledu

Pozn. 3 - Nové základové konstrukce - pasy provést do hloubky dle skutečného průběhu stávajících pasůbudovy, min. výška 0,8 m

Pozn. 4 - Historizující střešní okno SOLARA KLASIK

Pozn. 5 - Svahování výkopu bude v poměru 1:0,75 u místních sypanin se sníženou konzistencí, 1:1 v nesoudržných písčích nad HPV

Pozn. 6 - Sanace vlhkého zdiva - provedení rubové hydroizolace zdiva naraženou nerezovou deskou v kombinaci s hydroizolační bitumenovou stěrkou a novopou fólií s ukončovací lištou

Pozn. 7 - Sanace vlhkého zdiva - tlaková injektáž akrylátovými gely

Pozn. 8 - Sanace vlhkého zdiva - rubová hydroizolace silikátovou stěrkou s novopou fólií s ukončovací lištou

Pozn. 9 - Konstrukce skrytá za požární SDK

Obecně:

- Konstrukce nové přístavby bude po výšce patřičně oddilátována od stávající konstrukce objektu UHK, vč. základových konstrukcí

- Veškeré zachovávané stávající konstrukce, do kterých nebude zasahováno či konstrukce, které budou opravovány nebo repasovány, budou po dobu realizace stavby náležitě zajištěny a ochráněny před poškozením nebo degradací v důsledku vlivů stavby.

- V případě rozporu v dimenzi zachovávaných konstrukcí ve výkrese a ve skutečném stavu bude respektován skutečný stav, případně bude ověřeno v rámci AD

- Zjištěné polohy průduchů jsou pouze orientační dle SHP

ZNAČKA	DATUM	PŘEDMĚT REVIZE	REVIZI PROVEDL
REVIZE			

±0,000 = 232,649 m n.m.

Souladnicový systém: S-JTSK
Výškový systém: Bpv

Tento dokument požívá ochrany dle zákona č. 121/2000 Sb. (Autorský zákon)
Originál tohoto výkresu a návrh řešení na něm zobrazený je majetkem autora a firmy Architekti Hruša & spol., Ateliér Brno, s.r.o.
Tento výkres nesmí být - výjma zřejmého účelu, pro nějž byl pořízen - používán a žádným způsobem nerespektujícím ustanovení Autorského zákona nebo dohodu Klienta a hlavního architekta (autora) poskytnut třetí osobě.

HLAVNÍ ARCHITEKT (AUTOR) :
VEDOUCÍ PROJEKTU / HLAVNÍ INŽENÝR PROJEKTU (HIP)
prof. Ing. arch. PETR HRUŠA / Ing. arch. Petr Levý
KLIENT ZAKÁZKY :
Universita Hradec Králové
Rokitanského 62
500 03 Hradec Králové

prof. Ing. arch. PETR HRUŠA
Ing. arch. Kateřina Holmanová
Ing. arch. Lucie Jestřabová
Ing. arch. Bc. Lukáš Hodek

INVESTOR ZAKÁZKY :
Universita Hradec Králové
Rokitanského 62
500 03 Hradec Králové

FIRMA
Architekti
Hruša & spol.,
Ateliér Brno, s.r.o.
Žitkova 5, 602 00 Brno
tel. 541 243 829, fax 541 243 831
E - mail : info@atelierbrno.cz
http://www.hrusa-atelierbrno.cz
IČO 256 175 62, DIČ CZ 256 175 62
Obchodní rejstřík oddíl C, vložka 29542

KONTROLA
Ing. arch. VÍT ZENKL

DATUM
02/2019

ZAKÁZKA ČÍSLO
16052

OBJEKT
BUDOVA "B"

MĚŘITKO
1/100

Č. VÝKRESU / REVIZE
PARÉ

DOKUMENTACE PRO VYDÁNÍ STAVEBNÍHO POVOLENÍ
NÁZEV ZAKÁZKY (DÍLO)
Modernizace a rekonstrukce budov B a C Univerzity Hradec Králové, náměstí Svobody

ČÁST DOKUMENTACE
D DOKUMENTACE STAVBY

DOKUMENT (VÝKRES)
BUDOVA "B" UHK, parc. č. st. 425, parc. č. 1588
ŘEZ D1-D1', D2-D2'